



SOLID MULTI DETERGENT ULTRA CONCENTRE SOLIDE POUR LE LAVAGE DE LA VAISSELLE EN MACHINE EN MI-DURE A DURE

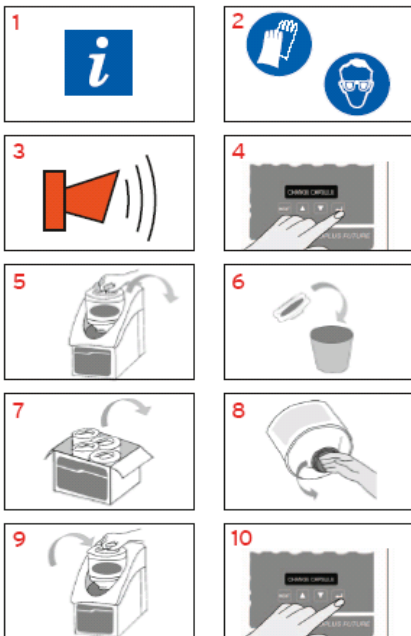
Contrairement aux produits liquides, contenant une proportion d'eau importante, **SOLID MULTI** est super actif. **SOLID MULTI** est constitué d'une association de différents alcalins avec une forte teneur en agents séquestrants agissant en synergie avec notre nouvelle technologie de tensio-actifs NCT. L'association équilibrée de ces différents composants lui permet de travailler dans des situations de dureté d'eau, de salissures et de machines à laver très variées, en adaptant la concentration d'emploi. Cela permet une élimination rapide des graisses et souillures en présence de dureté sans formation de savons calcaires. Le système NCT élimine les films de protéines incrustés. Un système anti-mousse innovant prévient la formation de mousse, ce qui permet de conserver une action mécanique maximale. La teneur élevée en agents séquestrants évite l'entartrage du lave-vaisselle et de la vaisselle traitée

Domaine d'application : Pour tout type de vaisselle. Ne pas utiliser sur l'aluminium.

- **Propreté** – Elimine les salissures même les plus difficiles même en eau dure, sans agent de blanchiment.
- **Sécurité** – La capsule de 4,5Kg allié au système de dosage Ecoplus maximise la sécurité: pas de contact avec le produit pur, cartouche facile à manipuler.
- **Efficacité** – Nettoie en un seul passage, économise du temps et de l'argent. Système hors sol, facilite le nettoyage de la laverie. Capsule compactable réduisant les déchets.



MODE D'UTILISATION



1. Lire l'étiquette du produit.
2. Porter les équipements de protection appropriés.
3. Changer de capsule lorsque l'alarme sonne.
4. Arrêter le doseur en appuyant sur le bouton 'Entrée'.
5. Enlever la capsule.
6. La compacter et la jeter.
7. Prendre une nouvelle capsule.
8. Retirer l'opercule.
9. La placer dans le doseur.
10. Remettre en route le doseur en appuyant sur le bouton 'Entrée'.

CONFORMITE

Solid Multi est conforme au décret n° 98-507 du 17/06/98 réglementant les produits pour collectivités destinés au nettoyage des matériaux et objets au contact des denrées alimentaires.

Le responsable Ecolab est à votre disposition pour développer la meilleure utilisation de **Solid Multi**.

PRECAUTIONS D'UTILISATION

Avant utilisation, lire attentivement les conseils mentionnés sur l'étiquette du produit et la fiche de données de sécurité.

Produit réservé à un usage exclusivement professionnel.

SECURITE

Fiche de données de sécurité disponible sur demande pour les professionnels.
Accessible sur le site www.diese-fds.com

STOCKAGE

A conserver entre 10° et 30°C.
pH en solution à 1% : environ 13

CONDITIONNEMENT

9005920 : 4 capsules de 4,5 kg

Pour vos commandes et interventions :
NUMERO VERT : 0800 03 30 02
FAX VERT : 0800 84 15 16

Ecolab Inc.
370 Washaba Street N
St. Paul, MN 55102
www.ecolab.com

Ecolab France
23 Avenue Aristide Briand CS 70107
94112 Arcueil Cedex
Tél : 01 49 69 65 00 Fax : 01 49 69 68 11
www.fr.fr.ecolab.com