



Eltra 40 Extra

DETERGENT DESINFECTANT A 40°C POUR TOUS TEXTILES

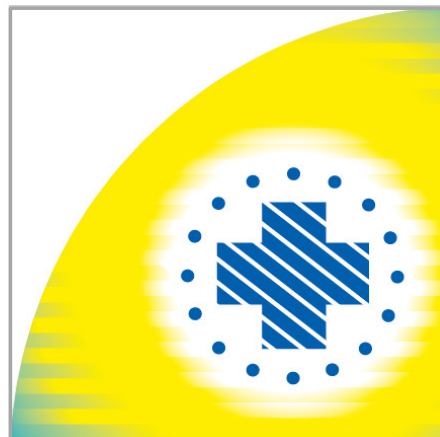
Eltra 40 Extra est un détergent désinfectant à 40°C. Il lave et désinfecte en même temps, élimine les taches tout en protégeant le linge. **Eltra 40 Extra** fournit d'excellentes performances de lavage et d'élimination des taches dès 40°C, supprime les mauvaises odeurs et laisse un parfum agréable après utilisation.

Eltra 40 Extra : efficacité antimicrobienne

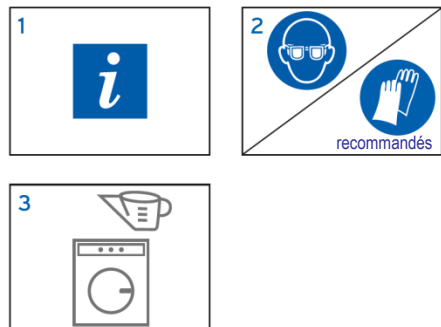
- Bactéricide selon la norme EN 13727 (2,5 g / L en 15 min à 40°C).
- Levuricide et fongicide selon la norme EN 13624 (6 g / L en 20 min à 40°C).
- Mycobactéricide selon la norme EN 14348 (2,5 g / L en 15 min à 40°C).
- Sporicide selon la norme EN 13704 (5 g / L en 20 min à 40°C).
- Virucide selon les directives RKI et DVV (5 g / L en 20 min à 40°C).

Domaine d'application : **Eltra 40 Extra** peut être utilisé pour tous les textiles lavables en polyester, coton, mélange polyester- coton, acrylique, polyamide, lin, viscose, lycra et laine (ne convient pas pour la soie).

- **Performance :** Excellentes performances de lavage et de détachage dès 40°C.
- **Efficacité :** Lave et désinfecte dès 40°C.



MODE D'UTILISATION



1. Vérifier le plan d'hygiène, l'étiquette produit et les informations sécurité pour des informations détaillées d'utilisation.
2. Porter les équipements de protection appropriés lors de la manipulation du produit.
3. Doser 38 ml ou 30 g par kilo de linge sec pour tous types de dureté d'eau. Dosage pour activité désinfectante (voir tableau ci-dessous colonne 6)

INFORMATION

Poudre TP2, à usage professionnel.

100 g de Eltra 40 Extra génèrent 14 g d'acide péraétique.

Contient une substance active notifiée pour la désinfection des textiles (Législation, TP2)

SECURITE

Utiliser les biocides avec précaution.

Produit réservé à un usage exclusivement professionnel.

Avant utilisation, lire attentivement les conseils mentionnés sur l'étiquette du produit et la fiche de données de sécurité.

Fiche de données de sécurité disponible sur demande pour les professionnels

DONNEES PHYSICO-CHIMIQUES

pH à 1% : 7,5 – 8,5

Densité relative : 0,8 – 1,0

STOCKAGE

A conserver entre 0 et 25°C dans son emballage d'origine fermé.

CONDITIONNEMENT

baril de 8,3 kg – code 9092120

DESINFECTION DES TEXTILES

	Dosage	Rapport de bain	Température	Temps	Dosage g / Kg linge sec
VAH	6 g/L	1:5	40°C	20 min	30 g / Kg
Bactéries (incl. MRSA, VRE, MRGN), levures					
RKI A B (appliqué)	8 g/L	1:5	40°C	20 min	40 g / Kg
A: Bactéries, Mycobacteria, levures, champignons					
B: Virus					
Activité sporicide ¹	5 g/L	1:5	40°C	20 min	25 g / Kg
Spores : Bacillus subtilis, Bacillus cereus, Clostridium difficile					

¹ Efficacité sporicide complète selon la norme européenne EN 13704.

Contactez les autorités locales de l'eau pour déterminer la dureté de l'eau.

Augmentez le dosage pour des textiles très souillés.

Respectez les recommandations de lavage des fabricants de textiles.

Ecolab Inc.
370 Washaba Street N St. Paul, MN 55102
www.ecolab.com 1.800.35. CLEAN

Ecolab Europe GmbH
Richtstr. 7
CH-8304 Wallisellen

Ecolab snc
23, avenue Aristide Briand CS 70107
94112 Arcueil cedex
Tél : +33 (0)1 49 69 65 00
www.fr.ecolab.eu