



Apex Rinse

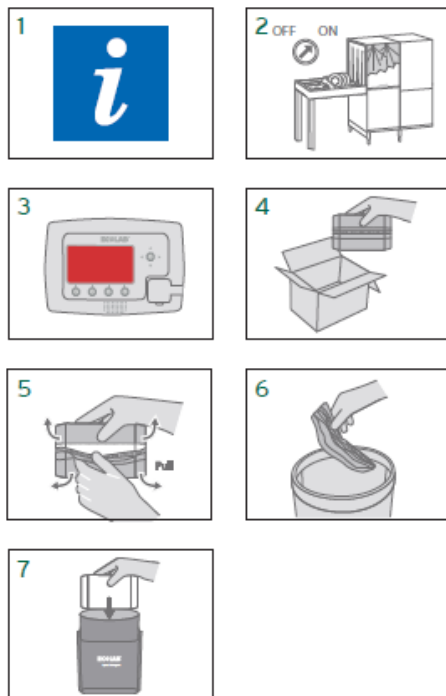
Additif de rinçage solide hautement concentré

Pour améliorer la perception que peut avoir un client d'un repas au restaurant, il ne suffit pas que la vaisselle soit propre, il faut qu'elle brille.

- **Performance** – De la vaisselle toujours étincelante.
- **Efficacité** – Un coût à l'utilisation optimal. Une utilisation du produit à 100 %, une alarme de défaut de produit, un volume de stockage minimal, une très grande autonomie. L'accélération du processus de rinçage améliore votre productivité.
- **Sécurité** – Très simple à manipuler. Sans projection lors de la mise en place. Code couleur évitant les erreurs de produit. Très léger à la manipulation lors du renouvellement de produit.
- **Durabilité** – 95 % d'emballage en moins, 70 % de transport en moins. Apex Rinse est certifié Nordic SWAN



MODE D'UTILISATION



Doit être utilisé exclusivement avec le doseur de rinçage Apex.
1. Se reporter au plan d'hygiène et à l'étiquette du produit pour des informations plus détaillées.

2. Laver la vaisselle dans la machine à laver en respectant les consignes d'utilisation du lave-vaisselle.

3. En cas de manque de produit, le contrôleur Apex s'allume en rouge et une alarme sonore retentit.

Renouvellement de bloc

4. Prendre un nouveau bloc dans le carton.

5. Retirer le film de plastique autour du bloc.

6. Jeter le film de plastique dans la poubelle de déchets standards.

7. Mettre le bloc dans le doseur. Il est possible de mettre 1 nouveau bloc lorsque le premier est à moitié consommé.

STOCKAGE

Conserver dans son emballage d'origine fermé entre 0°C et 50°C.

CONFORMITE

Apex Rinse est conforme au décret n° 98-507 du 17-06-98 réglementant les produits pour collectivités, destinés au nettoyage des matériaux et objets au contact des denrées alimentaires.

SECURITE

Produit réservé à un usage exclusivement professionnel.

Fiche de données de sécurité disponible sur demande pour les professionnels.
Accessible sur le site www.diese-fds.com

Avant utilisation, lire attentivement les conseils mentionnés sur l'étiquette du produit et la fiche de données de sécurité.

CONDITIONNEMENT

Carton de 2x1,1 kg code 9080990

