



SMARTPOWER™ Mini Detergent & Rinse

Performance

- ▲ Découvrez des performances de lavage optimales avec les lave-vaisselles à ouverture frontale grâce au programme professionnel SMARTPOWER™
- ▲ Performances exceptionnelles de lavage, d'élimination des taches et de rinçage
- ▲ Agents actifs anti-mousse

Efficacité

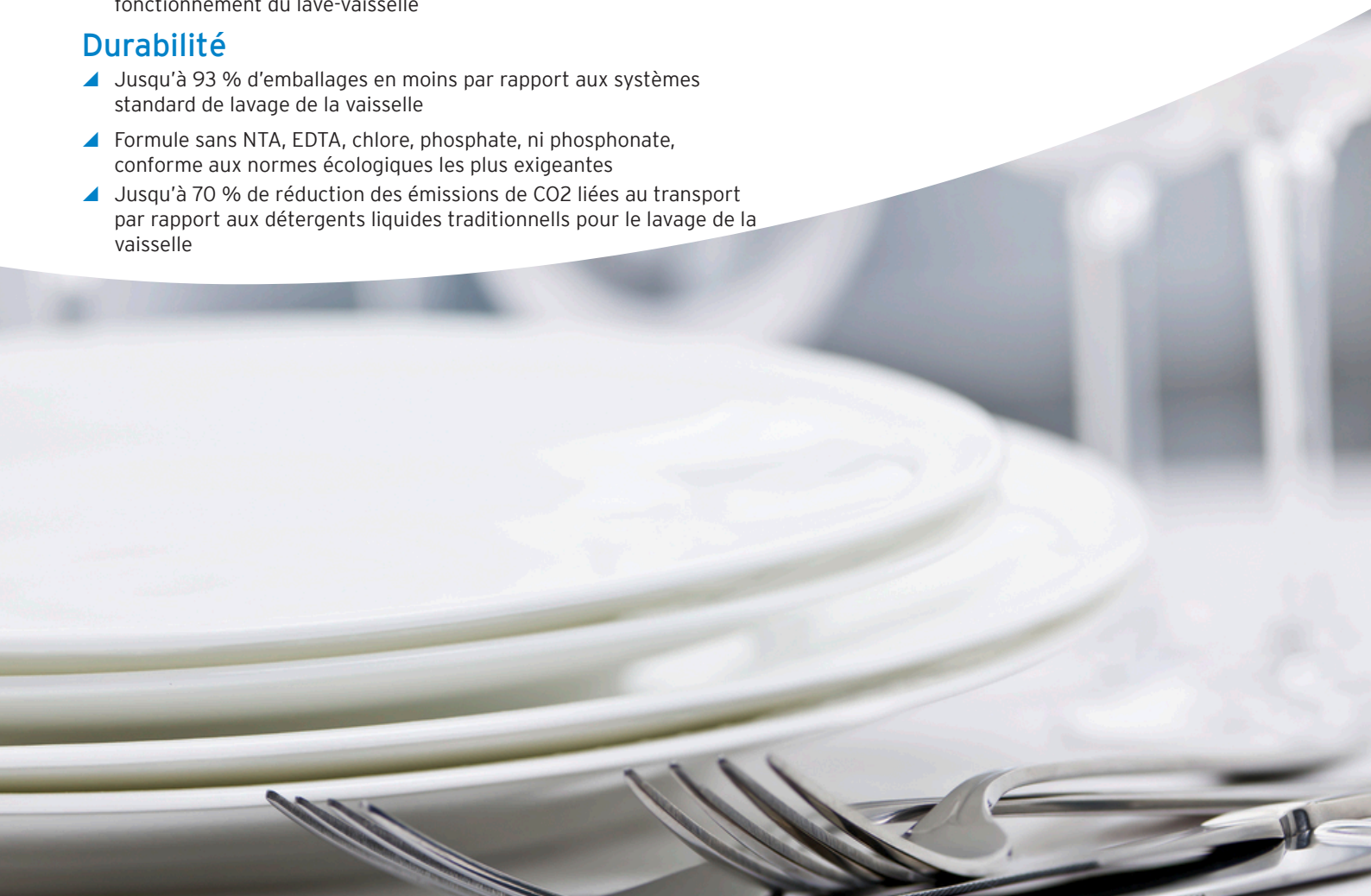
- ▲ Adapté aux eaux du dureté moyenne, compatible avec les matériaux habituellement lavables en lave-vaisselle (porcelaine, verre, acier inoxydable, ...)
- ▲ Les tablettes 2 en 1 concentrées minimisent l'espace de stockage et optimisent le coût d'utilisation
- ▲ Simple et facile d'utilisation, un carton de 24 tablettes permet d'assurer jusqu'à 1 200 cycles de lavage

Sécurité

- ▲ Tablettes légères, sûres et faciles à stocker, à transporter et à charger/recharger. L'utilisation de nettoyeurs liquides séparés étant évitée, il n'y a aucun risque de confusion
- ▲ Jusqu'à 71 % de poids à transporter en moins, minimisant les contraintes physiques
- ▲ L'utilisation de doses solides unitaires directement insérées dans la machine limite les manipulations, réduisant ainsi les risques de déversements et de glissades
- ▲ Plus besoin de produits chimiques liquides concentrés pour le fonctionnement du lave-vaisselle

Durabilité

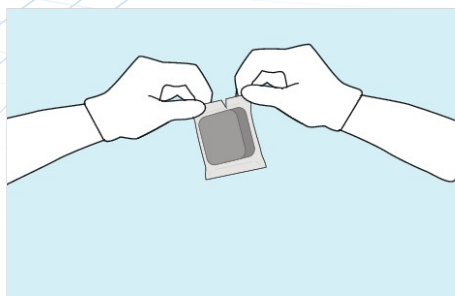
- ▲ Jusqu'à 93 % d'emballages en moins par rapport aux systèmes standard de lavage de la vaisselle
- ▲ Formule sans NTA, EDTA, chlore, phosphate, ni phosphonate, conforme aux normes écologiques les plus exigeantes
- ▲ Jusqu'à 70 % de réduction des émissions de CO2 liées au transport par rapport aux détergents liquides traditionnels pour le lavage de la vaisselle



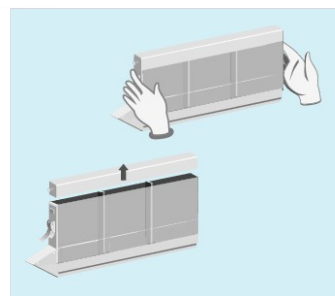
Mode d'emploi



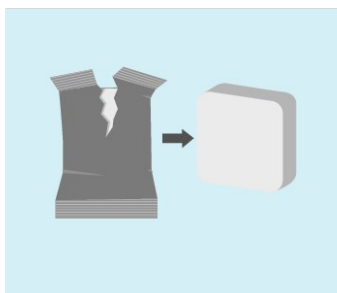
1. Des informations d'utilisation supplémentaires sont disponibles dans le plan d'hygiène et sur l'étiquette du produit.



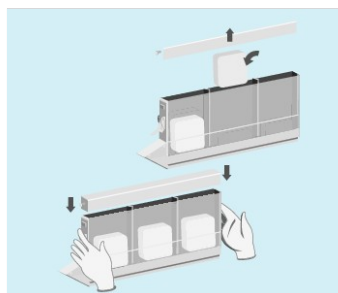
2. Prendre une tablette et ouvrir l'emballage en plastique.



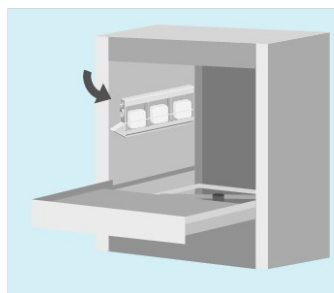
3. Ouvrir le couvercle du doseur des deux côtés.



4. Enlever l'emballage de la tablette.



5. Insérer 3 tablettes dans le doseur et refermer le couvercle des deux côtés.



6. Placer le doseur dans son support.



7. Laisser la machine tourner une fois sur le programme long, utiliser ensuite toujours le programme court.

Remarques particulières

- Toujours enlever le doseur de SMARTPOWER™ Mini de la machine avant de la détarrer.
- À utiliser uniquement avec le doseur Ecolab SMARTPOWER™ Mini. Votre spécialiste Ecolab réglera le système de dosage selon vos besoins spécifiques de lavage.
- **Produit réservé à un usage exclusivement professionnel.**

Informations de sécurité

- Ne pas mélanger avec d'autres produits.
- Pour de plus amples informations et des consignes de sécurité, consulter l'étiquette du produit et la fiche de données de sécurité.

Conditions de stockage

- À conserver entre 0°C et 40 °C uniquement dans son emballage d'origine fermé.

Conditionnement

PRODUIT	CODE ARTICLE	CONDITIONNEMENT
SMARTPOWER™ Mini Detergent & Rinse	9113360	24 X 135 g

Dosage

Dureté de l'eau		Dosage	
(°d)	(°e)	(°fH)	[g/L]
0-3	3,7	5,4	1,0
3-5	6,3	8,9	1,5
5-8	10	14,3	2,0

Worldwide Headquarter
Ecolab Inc.
1 Ecolab Place, St. Paul,
MN55102
1.800.35.CLEAN

European Headquarter
Ecolab Europe GmbH
Hofwiesenstrasse 349
CH-8050 Zürich
Switzerland

Ecolab France
Ecolab SNC
10 avenue Aristide Briand
92220 Bagneux
Tél : +33 1 49 69 65 00

Ecolab Belgium
Ecolab BV/SRL
Noordkustlaan 16C
1702 Groot-Bijgaarden
Tel: +32 2 467 51 11

Ecolab Switzerland
Ecolab (Schweiz) GmbH
Kägenstrasse 10
CH-4153 Reinach
Tel.: 0800 326522